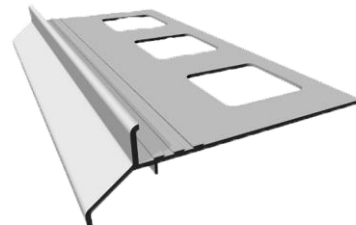


- P20 - profil prosty
- P20/NW90 - narożnik wewnętrzny 90°
- P20/NZ90 - narożnik zewnętrzny 90°
- P20/NW135 - narożnik wewnętrzny 135°
- P20/NZ135 - narożnik zewnętrzny 135°
- P20/L - łącznik
- P20/OL – odbojnik przyścienny lewy
- P20/OP – odbojnik przyścienny prawy



Właściwości:

- szybki i łatwy montaż
- estetyczny wygląd
- trwałe zabezpieczenie krawędzi balkonu i tarasu
- skuteczne odprowadzenie wody opadowej poza krawędź
- duża odporność na korozję
- duża odporność na warunki atmosferyczne

Zastosowanie:

Zestaw profili aluminiowych malowanych farbą proszkową w kolorze szarym, brązowym i grafitowym. System profili P20 jest przeznaczony do trwałego i estetycznego wykańczania krawędzi balkonów oraz tarasów, zarówno naziemnych jak i tarasów nad pomieszczeniami ogrzewanymi.

Jakość i niezawodność:

Baza – aluminium pokryte farbą proszkową.

Przygotowanie podłoża:

Jastrzychy cementowe lub płyty betonowe. W podłożu należy wykonać zagłębienie, w taki sposób aby wierzch profilu po zamontowaniu tworzył równą powierzchnię z wierzchem jastrzychu. W przypadku braku zagłębienia należy wykorzystać szablon montażowy i skorygować powierzchnię jastrzychu za pomocą **Cementowej masy szpachlowej BRS**. Zaleca się aby minimalny spadek płyty balkonowej wynosił ok. 1,5 %.

Aplikacja:

Przed ułożeniem profile należy dokładnie wymierzyć i przyciąć na wymagana długość. Profile docinać za pomocą pił ręcznych lub mechanicznych przeznaczonych do cięcia aluminium. Niedopuszczalne jest cięcie profili za pomocą narzędzi powodujących rozgrzewanie materiału np. szlifierki kątowej. Profile montować do podłoża w taki sposób aby otwory odwadniające były wysunięte poza krawędź balkonu. Montaż rozpocząć od profili narożnych. Następnie montować proste odcinki profili pozostawiając pomiędzy nimi szczeliny dylatacyjne o szerokości ok. 2 mm. Profile mocować dodatkowo do podłoża za pomocą kołków rozporowych oraz wkrętów z płaskim łbem. Powłokę izolacyjną wykonać z zaprawy uszczelniającej **FDS 2K quick-mix**. Zaprawy uszczelniające nakładać w dwóch cyklach roboczych, minimalna grubość powłoki izolacyjnej nie może być mniejsza od 2 mm, minimalne zużycie zaprawy ok. 4,5 kg/m². Połączenie krawędzi profili z jastrzychem doszczelnić poprzez wklejenie pierwszej warstwy powłoki izolacyjnej **Taśmy uszczelniającej DBF**. Zwrócić szczególną uwagę na to by zaprawa uszczelniająca oraz zaprawa klejąca nie zatkała otworów odwadniających w profilach. Klejenie okładzin ceramicznych rozpoczynać od strony zamontowanych wcześniej profili. Należy pozostawić szczelinę dylatacyjną o szerokości ok. 5 mm pomiędzy profilem a płytką. Okładziny kleić za pomocą **Elastycznego żelowo-trasowego kleju do płytek FX 600 Flex** lub **Wysoko elastycznego żelowo-trasowego kleju do płytek FX 900 Super flex**. Styk pomiędzy płytką a profilem wstępnie wypełnić za pomocą sznura dylatacyjnego a następnie doszczelnić elastyczną masą poliuretanową **BFM-flex**.

Profesjonalny system:

P 20 - Profil balkonowo - tarasowy
FDS 2K – Zaprawa uszczelniająca
DBF - Taśma uszczelniająca
FX 600, FX 900 – Elastyczne kleje do płytek
F1 - Elastyczna zaprawa do fugowania
BFM-Flex – Elastyczna masa poliuretanowa

Temperatura stosowania:

Prace prowadzić w temperaturach umożliwiających aplikację materiałów izolacyjnych oraz zapraw klejących.

Czyszczenie narzędzi:

Świeże zabrudzenia czyścić wodą.

Przechowywanie:

W fabrycznym opakowaniu, w pomieszczeniach suchych.

Opakowanie:

Produkt	Opakowanie
P20 profil prosty	4 szt. x 2 mb
P20/NW90 narożnik wewnętrzny 90°	2 szt.
P20/NZ90 narożnik zewnętrzny 90°	2 szt.
P20/NW135 narożnik wewnętrzny 135°	2 szt.
P20/NZ135 narożnik zewnętrzny 135°	2 szt.
P20/L łącznik	10 szt.
P20/OL odbojnik przyścienny lewy	10 szt.
P20/OP odbojnik przyścienny prawy	10 szt.

Bezpieczeństwo:

Podczas cięcia stosować okulary ochronne. Prace prowadzić zgodnie z zasadami sztuki budowlanej, instrukcjami producenta oraz przepisami BHP.

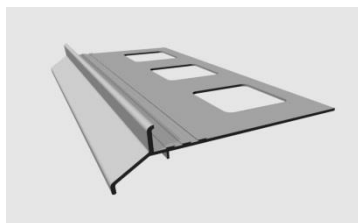
Uwaga:

Producent nie odpowiada za szkody wynikłe z niezgodnego z przeznaczeniem użycia wyrobu.

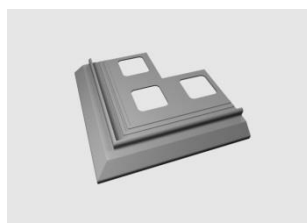
Dane techniczne:

baza	aluminium pokryte farbą proszkową
grubość powłoki malarskiej	70 µm
ciężar	610 g/mb
kolor	RAL 7037, 8019, 7024
P 20 prosty, długość	200 cm
P 20/NZ Narożnik zewnętrzny, wymiar zewnętrzny	26,5 cm x 26,5 cm
Wysokość profilu (grubość warstwy: izolacja + klej + płytka)	13,5 mm

Przedstawione powyżej informacje uzyskano w wyniku obszernych prób i wieloletniego doświadczenia praktycznego. Nie daje się ono jednak przenieść na każdy wariant zastosowania. Dlatego też zalecamy wykonanie we własnym zakresie prób zastosowań. Zastrzegamy sobie prawo dokonywania zmian technicznych w ramach rozwoju produktu. W kwestiach pozostałych zastosowanie znajdują nasze ogólne warunki handlowe.



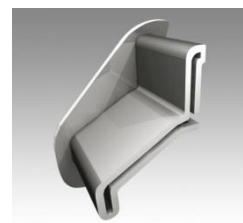
P 20 Profil balkonowo-tarasow



P 20/NZ90 Narożnik zewnętrzny 90°

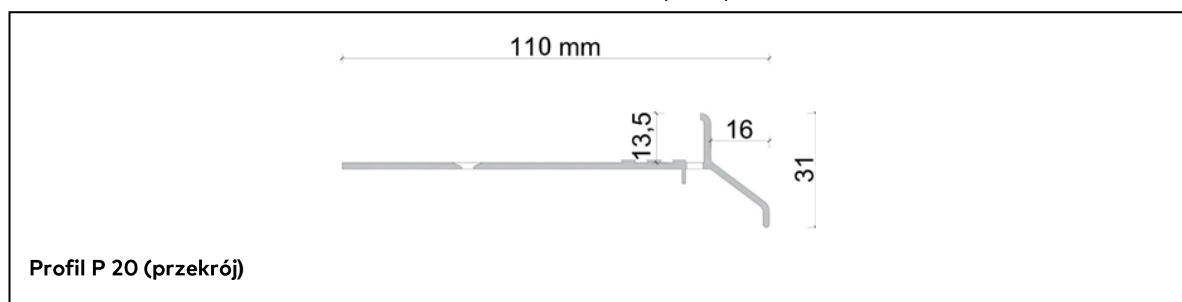


P 20/L Łącznik

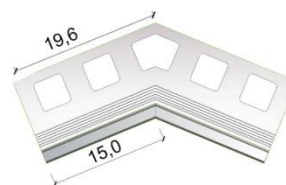
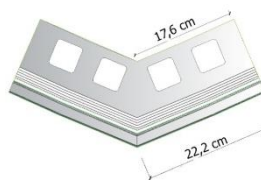
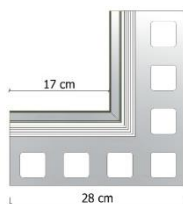
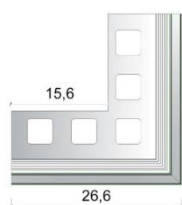


P 20/O Odbojnik przyścienny

Wymiary:



Narożniki	P 20/NZ90	P 20/NW90	P 20/NZ135	P 20/NW135
-----------	-----------	-----------	------------	------------



Stan: marzec 2020

Wraz z ukazaniem się niniejszej instrukcji technicznej, tracą ważność instrukcje poprzednie.

Szersze informacje można uzyskać:

Sievert Polska Spółka z o.o.

ul. Nyska 36; 57-100 Strzelin

tel. 71/ 392 72 20, 15; fax. 71/ 392 72 23, 24

info@sievert.pl; sievert.pl